



AGOSTO 1935 - XIII • C. C. P. • RIVISTA MENSILE DELLA MODA • L.

# Dea







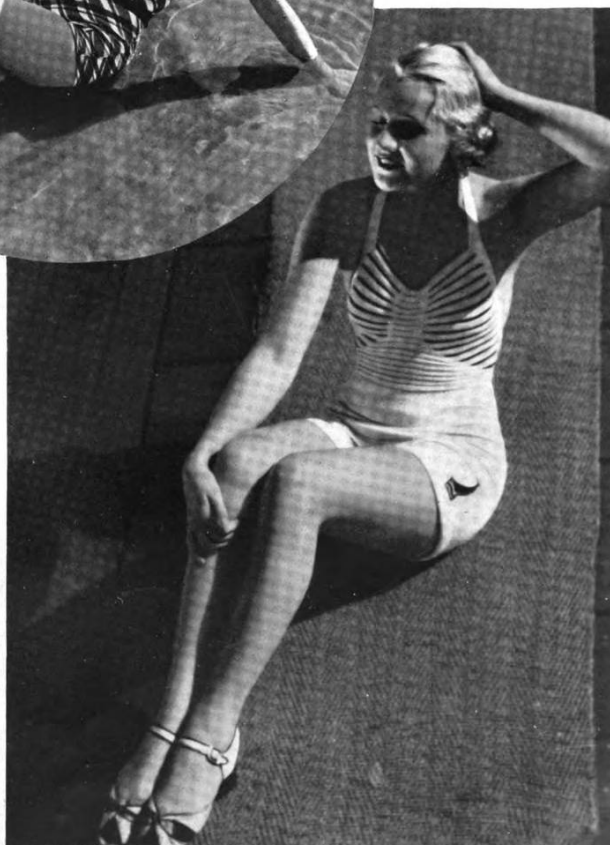
## S U L L A

*Scarpette e sandali, diversi di forma e di materiali. Di tela, lasciando la punta del piede libera, con una linguetta che risale sul collo ed è trattenuta da strisce di cuoio; di tessuto spugna, senza tacco; di strisce di tela, a diversi colori, o di una sola tinta e bordate di un colore in contrasto, incrociate in modo variato; oppure il tomaio di tela ornato di pelle, che lascia libero i lati e il dorso del piede... Ce n'è per tutti i gusti e adatti per tutti i costumi.*

*A destra: costume da bagno di lana blu o nera; in alto, vicino all'attaccatura del braccio, parte una larga striscia bianca che passa sulla spalla e va ad incrociarsi sul dorso, per trattenere il costume, pur lasciando un'ampia scollatura per il salutare bagno di sole. Cintura bianca con doppio bottone cromato. Su una gamba è ricamato un piccolo motivo d'ispirazione marina, come quelli che riproduciamo in altra parte della Rivista.*



## SPIAGGIA



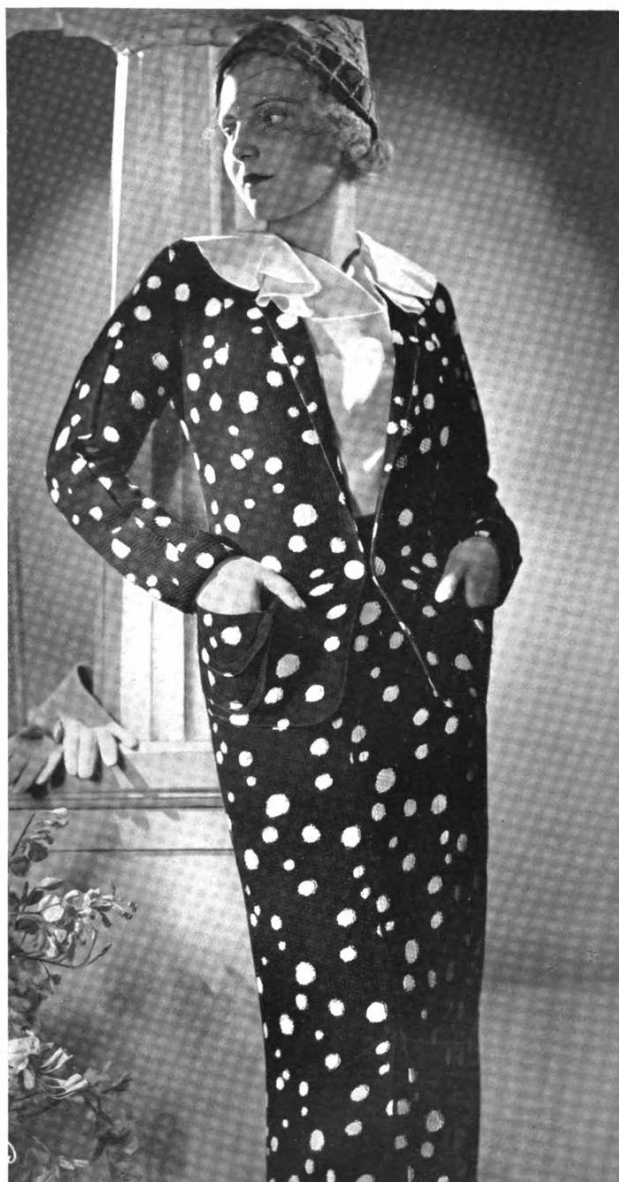
*Qui sopra: costume di lana marrone chiaro, a righe diagonali e incrociate verdi e gialle; quelle gialle sono più rade. Nel tondo: originale costume di taffetà impermeabilizzato scozzese; in diversi toni di verde e di azzurro; la cintura è di tela blu scuro, con fibbia di galalite o di prystal.*

*A destra: elegantissimo costume di lana bianca con disegno intessuto sul petto di brevi righe disposte a raggera. Le righe possono essere rosse o verdi o di qualsiasi tinta a scelta; il motivo ricamato dello stesso colore. I sandali sono bianchi, bordati della tinta della guarnizione.*

**MATTINATE DI LUGLIO**



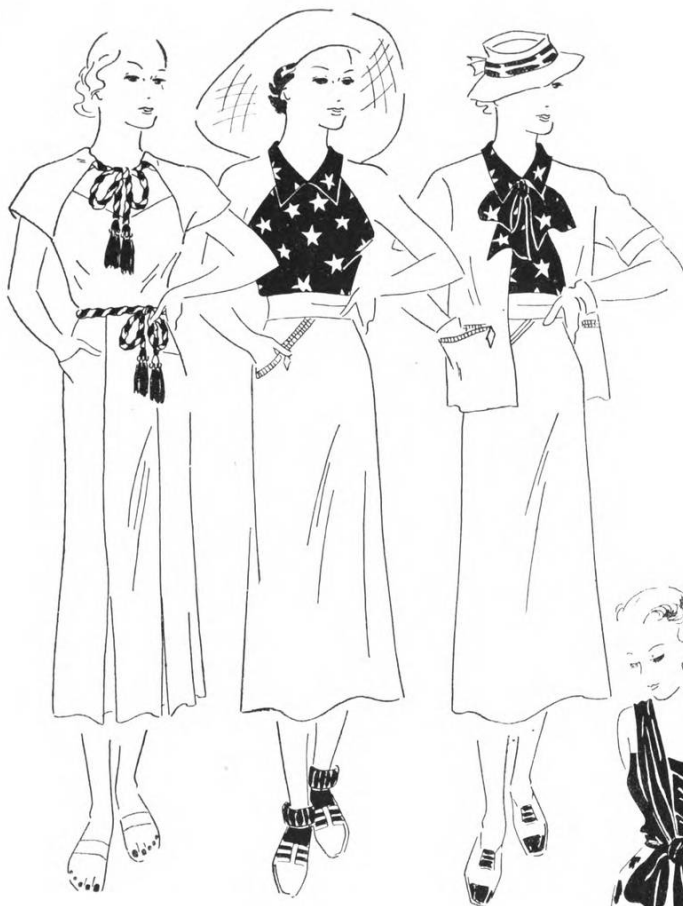




Di fronte: abito di creppo di rayon blu scuro, quadrettato finemente di bianco e disseminato di fiorellini rosa molto fitti. L'abito è increspato intorno al collo; la giacchetta è dritta e fluttuante. Alla cintura drappeggiata di taffetà blu scuro; i guanti e il cappello possono essere di picchè bianco.

Nella stessa pagina, in alto: cappello di grossa paglia esotica color naturale; un bordo attorno al capino simula una seconda falda. Una fantasia nera e gialla attraversa la calotta di questo cappello che con la sua falda ondulata e rialzata da un lato, si porta molto inclinato sull'occhio.

Qui sopra: sottana e giacchetta di marocchino di rayon nero tessuto a grosso rilievo e stampato a foglie rosa di grandezza diversa. La giacca, a forma di "smoking", si chiude con un doppio bottone di galalite rosa. Camicetta di organza rosa con colletto rovesciato e ondulato.



## GUARDAROBA ESTIVO

Qui sotto, a sinistra: per recarsi la sera sulle terrazze degli alberghi o dei "casinos", sarà molto elegante questa gonna di tela di rayon bianca stampata in blu Savoia; il corsetto drappugiato con lungo lembo fluttuante è di crespò dello stesso tono di blu.

A destra, in basso: abito da pranzo di mussolina di albene stampata blu scuro, verde vivo, amaranto e bianco su fondo d'un grigio celestino; maniche ampie e strette al polso, cintura di crespò. Nei capelli una ghirlandetta di fiori uguali a quelli stampati.

Qui sopra, a sinistra: abito per spiaggia di tela di lino color malva; gonna a pieghe, spalline a raglan trattenute al collo da un cordone annodato di seta porpora. Lo stesso cordone si avvolge intorno alla vita e si annoda davanti. La gonna è a pieghe cucite.

In centro: gonnellina di lino naturale con tasca obliqua chiusa da una cerniera "lampo"; camicetta di seta blu scuro stampata a stelle. La camicetta completamente priva del dorso, ha un colletto rovesciato di tipo maschile, adatta per bagno di sole.

Accanto: per completare l'abito precedente, ecco la giacchetta a sacco della stessa tela, con maniche corte e tasche esse pure con chiusura lampo. Si renderà così il costume pratico per gite; cravatta uguale alla camicetta. Cappellino di feltro con nastro blu.



In basso, cominciando da sinistra: mantello per la sera di organdi incerato nero, di un'eleganza ricercata; una breve cappa di trina nera anch'essa incerata, renderà più suggestiva questa squisita toiletta. La cappa ha un piccolo cappuccio che incornicia il viso.

Ancora per la sera: abito di mussolina di rayon azzurro pallido, pieghevole a raggi, con cintura di metallo e bracciale assortito. La lunga cappa o cappuccio è di taffetà gofrato azzurro per la parte inferiore, marrone loderato di azzurro per quella superiore.

In centro: abito da pomeriggio o da mezza sera di crepe di rayon stampato in nero o blu su fondo bianco; corpetto drappeggiato con ricco nodo alla vita. Cappello largo, di paglia nera o blu, guarnito da coltelli di piume di struzzo posati piatti sulla falda.



Per il goll: sottana a pantalone di flanella o di lino; casacca di maglia di lino o di cotone con grandi tasche e ricamo - la rosa dei venti - a colori vivi. Maniche corte, cintura di antilope di uno dei colori dominanti nel motivo ricamato e fibbia di metallo.

Per il tennis: abito di picché di albene bianco; sottanella a pieghe si indossa sui calzoncini corti e aderenti. La camicetta è abbottonata ed ha alla scollatura un nodo della stessa stoffa. Cintura di cuoio lucido rosso vivo; berretta con bordo a righe diagonali.

