



DEFA

Ufficio Periodici

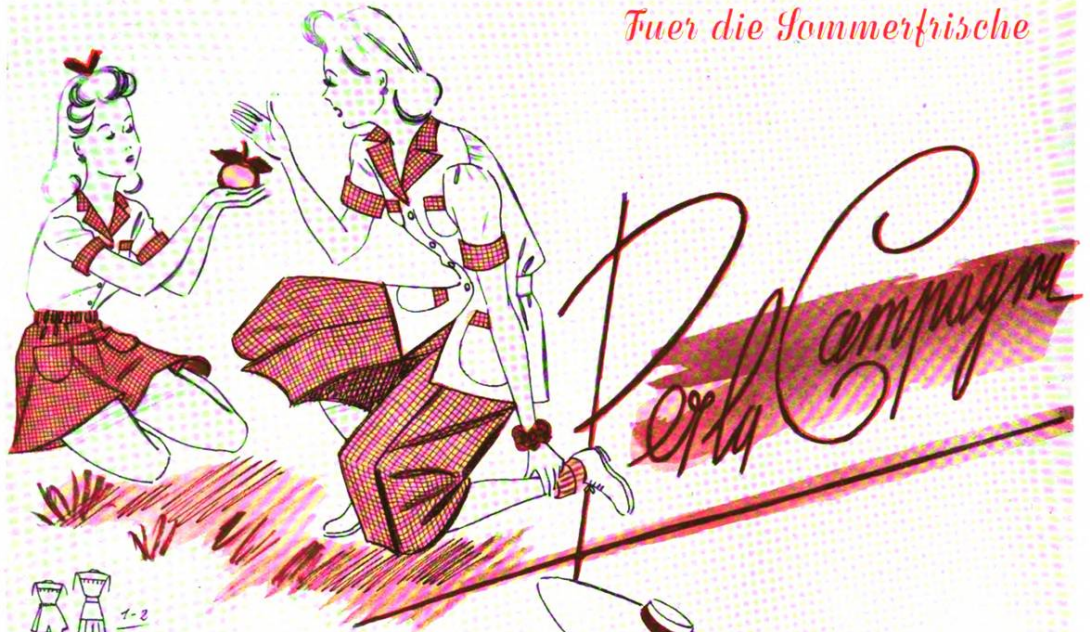
*Per. Hal.
1460*

DIE ZEITSCHRIFT DER QUALITÄT • LA REVISTA MAS DISTINGUIDA • LA RIVISTA DELLA QUALITÀ
ANNO IX . N. 5 . GRUPPO III . SPEDIZIONE IN ABBONAMENTO POSTALE . 15 MAGGIO 1941 - XIX

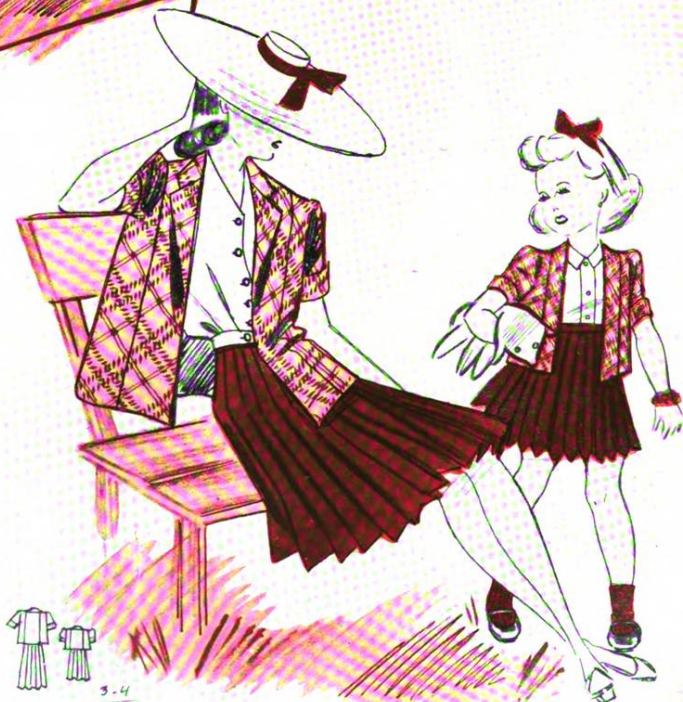


ITALIA Lire 6	GERMANIA Mk. 1,35	UNGHERIA Pgos. 2,26	BULGARIA Lewa 36	JUGOSLAVIA Dinar 25	SVEZIA Ore 220
	SPAGNA P.fas 10	ROMANIA Lei 100	SVIZZERA Fr. 2	PORTOGALLO Esc. 11	TURCHIA Kurus 70

Fuer die Sommerfrische



1-2) Deliziosi completi per campagna: la gonna calzoni della mamma e i calzoncini arricciati in vita, della bimba, sono in tessuto a quadretti vivaci; le giacche sono in *Tela Littoria* bianca con riporti quadrettati. La giacca della signora è piuttosto morbida dietro ed ha delle piccole arricciatura sotto lo sprone. 3-4) Mamma e bimba indossano una gonna in tessuto *Adelina* tutta pieghettata, una camicetta in *Armure albene* e una giacca sciolta in tessuto a quadri *Solindene*. La camicetta della signora ha delle pinze in vita che restano aperte verso l'alto. 5-6) Per la mamma: gonna in *crepella di albene* tutta pieghettata, pettorina di piccato bianco, giacca in tessuto rigato (fondo bianco e righe nella tinta della gonna). Come si vede chiaramente le righe sono disposte nei due sensi. Per il bimbo: completino analogo a quello della mamma; solamente i calzoncini saranno realizzati in panno o in fustagno. 7-8) Abiti in *Tela Littoria* con guarnizioni in tessuto a fondo vivace stampato a piselli bianchi. L'abito della bimba è interamente senza maniche. 9-10) Abitini in tessuto stampato a fiorellini di campo multicolori. Lo sprone è, nei due abiti, lavorato con un motivo di due o tre colori: nell'abito della mamma questo motivo si ripete anche in vita formando cintura. Il colletto è di lino bianco inamidato.



Traduzioni dei testi in tedesco e spagnolo a pag. 10 - 52.
 Uebersetzung der Texte in deutsche Sprache auf Seite 10.
 Traducciones de los textos en español en la pagina 52.

Para el campo





1) Gonna in grossa tela rigata di colore vivace e corpetto in velluto o in fustagno stringato davanti. Il piccolo grembiule arricciato davanti è in tessuto celeste. Camicetta bianca, abbottonata dietro, con bordi a tinta viva. 2) Abito in leggera crepella verde scuro con ampia arricciatura davanti e cintura drappeggiata: le maniche hanno un ampio risvolto color fragola e la parte inferiore piuttosto ampia e stretta in fondo da un bordino di pizzo è in renna bianca come il colletto. Fazzoletto color fragola. 3) Gonna in tessuto di colore vivace con righe di due tonalità Solindene. Questa gonna poggia sopra una sottoveste bianca con ampio volante. Il corpetto molto morbido e stretto in vita da una cinturina è in tessuto a quadretti. Il fazzoletto è azzurro. 4) Gonna azzurra o rossa con bordo applicato nero. Corpetto in tinta contrastante (ad esempio azzurro se la gonna sarà rossa etc.) con maniche ampie in albene bianco e bordo allo scollo nella tinta della gonna. Grembiolino in tessuto stampato a disegni vivaci Solindene. 5)



Gonna in crepella di albene in tinta neutra, camicetta in Tela Littoria, abbottonata dietro e con piccolo volante al collo in crespo leggero. Grembiulone di colore vivace con spalline abbottonate dietro e ricamate in due o tre tinte. Cappellone di paglia con vellutini che si annodano al mento. 6) Abito in tessuto stampato a disegni minuti; la gonna ampia è arricciata in vita ed il corpetto è chiuso da una stringatura di velluto o di cordoncino nero. Camicetta con colletto ampio e volanti alle maniche in crespo di seta e albene bianco. Grembiule guarnito da un volantino.

Traduzioni dei testi in tedesco e spagnolo a pag. 10 - 53.
Uebersetzung der Texte in deutsche Sprache auf Seite 10.
Traducciones de los textos en español en la pagina 53.

Traduzioni dei testi in tedesco e spagnolo a pag. 52 - 59.
Übersetzung der Texte in deutsche Sprache auf Seite 52.
Traducciones de los textos en español en la página 59.



*fianco
p. rosso
laccato*



*Moda di
primavera - estate*

Sommer-und Frühjahrsmode

Moda de primavera y verano

In queste due pagine sono elencate le novità più salienti della moda; ogni disegno rivela una caratteristica e nello stesso tempo illustra un modello nuovo e grazioso. Le nostre lettrici, nel seguire da questi brevi cenni l'indirizzo della moda, potranno scegliere anche fra questi figurini che per la loro eccezionale chiarezza troviamo inutile maggiormente specificare.



Pieghevole

spalle normali

Xonioposti

lustrini

tendenza a abbassare la vita





Traduzioni dei testi in tedesco e spagnolo a pagina 10 - 53.
Übersetzung der Texte in deutsche Sprache auf Seite 10.
Traducciones de los textos en español en la página 53.

Nuovi modelli con nuovi tessuti di Albene - Neue Modelle aus neuen Albene-Stoffen



1) Abito in *Tessuto Fidelia* con gonna tagliata in forma e corpetto a punta; sui fianchi due teli fermati alla vita da piccole cuciture formano ampie tasche morbidamente drappeggiate. 2) Abito in *Tessuto Gabriella* con corpetto molto aderente e vita piuttosto bassa; la gonna ha delle arricciature sui fianchi; le maniche ampie sono strette da piccole cuciture interne. Le tasche sono sottolineate da listini applicati disposti verso l'alto e in senso contrario. 3) Grazioso e pratico abito in *albene stampato* a piselli Solindene. E' tagliato in tralice ed ha un motivo di cuciture a mano che formano disegno e sottolineano le tasche. Collo a scialle. 4) Delizioso abito in leggera crepella azzurro Romantrene o nero. Davanti sono applicati due teli che formano tasche e continuano in un pieghettato che si ricongiunge dietro. Nel corpetto, sul dietro, tre cuciture interne a raggio. Pettorina pieghettata in *albene* bianco. 5) Abito in *Tessuto Folgorio* con gonna molto morbida e corpetto la cui parte superiore è realizzata in merletto della stessa tinta dell'abito oppure in merletto grezzo. Al collo piccolo bordino di velluto. 6) Abito molto pratico e giovanile in *Tessuto Zigrino*: piccole increspature sotto le spalle e motivo di ricamo «a giorno» oppure di ricamo fantasia. Bottoni di tessuto. 7) Originale ed elegante vestito in *Tessuto Calliope*: il telo centrale della gonna è pieghettato ed il corpetto con impunture a mano che formano disegno ha due teli che proseguono oltre la vita ripiegandosi come a formare tasche. Bottoni fantasia in *pristal*. 8) Delizioso abito in tessuto nero; gonna pieghettata e corpetto sblusato con arricciature fermate dallo sprone tagliato a triangolo. Cintura e bordino in camoscio con ricami di pagliuzze opache colorate. 9) Abito in crepella o in *Tessuto Calliope* con corpetto a vita e gonna arricciata davanti. Dal petto partono due teli drappeggiati che fasciano le spalle terminando in due tagli sotto le spalle. Maniche aderenti e piccolo listino al collo. 10) Abito in *Tessuto Favorita* di linea semplice e aderente. Alla vita due cuciture interne. Ampia sciarpa realizzata in crespo verde, oppure viola o color fucsia

Nuevos modelos con
nuevos tejidos de Albene



