

DEA

DIE ZEITSCHRIFT DER QUALITÄT • LA REVISTA MÀS DISTINGUIDA • LA RIVISTA DELLA QUALITÀ
ANNO IX • N. 10 • GRUPPO III • SPEDIZIONE IN ABBONAMENTO POSTALE • 15 OTTOBRE 1941 • XIX

P. 4. 1460



ITALIA Lire

6

GERMANIA Mks. 1,35

UNGHERIA Pgos. 2,26

BULGARIA Lewa 36

JUGOSLAVIA Dinar 25

SYEZIA Ore 220

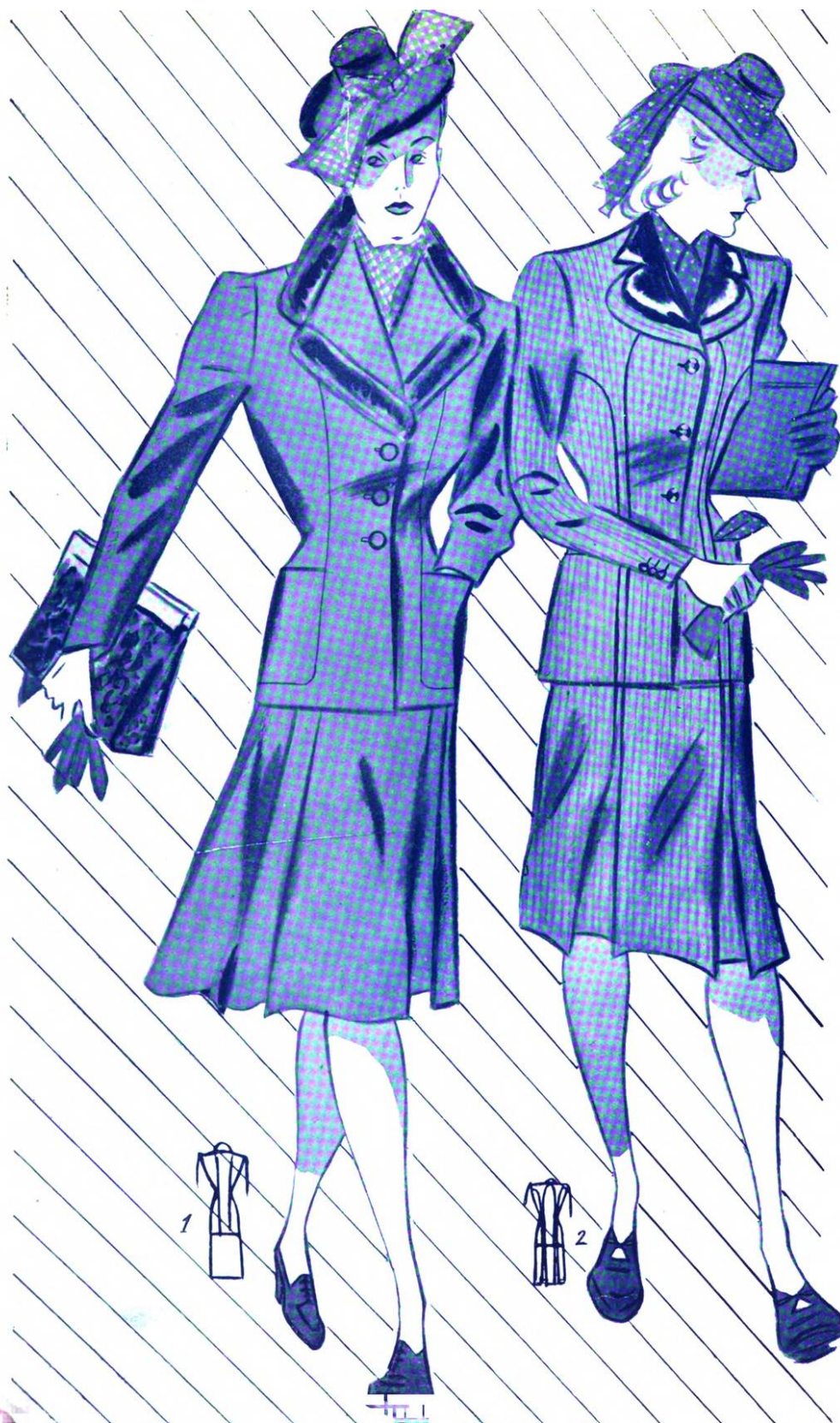
SPAGNA Ptas 10

ROMANIA Lei 100

SVIZZERA Fr. 2

PORTOGALLO Esc. 11

TURCHIA Kuruş 70



Abiti a giacca per le commissioni

Kostum's für Ihre Kommissionen • Vestidos de chaqueta para hacer compras



1) Abito a giacca realizzato in *crespo Romano Cresta* blu Romantrene. Gonna scampanata, con doppia piega laterale; giacca attillata, a collo bordato di pelo. 2) Abito a giacca, la cui gonna segue nelle pieghe laterali la linea delle cuciture nella giacca. Collo di pelo. 3) Abito a giacca in *tessuto Rasato Fiorentina*, con gonna liscia; giacchetta lunga e attillata, solo guarnita da due giri di pelo al collo, che discendono sul davanti. 4) Gonna con piega centrale profonda; giacchetta sportiva, con bordi impunturati e cintura alla vita: questo insieme va realizzato in tessuto spigato. 5) La gonna di questo originale completo è di flanella verde scuro a pieghe per tutta la sua circonferenza. Giaccona attillata e lunga a tre quarti, in tessuto a quadretti verdi e rossi. 6) Abito a giacca con gonna costituita di piccoli teli e giacchetta liscia, solo guarnita dai bordi di pelo attorno alle tasche. 7) Completo sportivo costituito di gonna-pantaloni di panno fantasia, con piega volta all'interno, e di giacchina in tinta unita, scollata in tondo e con cuciture intorno.

8 modelli: un scelto guardaroba sportivo nei tessuti albene caldi e morbidi



1) Abito da mattina, modellato in vita da arricciature determinate da un elastico interno. Piega doppia e profonda nel mezzo della gonna. È realizzato in tessuto *Vanda* rosso mosto. 2) Abito pratico, che per la sua ampiezza si presta anche a passeggiate in bicicletta. Notate il contrasto generale dalle righe nei due sensi. 3) Abito in tessuto *Rasato*

Fiorentina il cui corpetto ha alcune arricciature sotto la linea dello sprone; colletto e taschine bordate; nella gonna una profonda piega centrale, a simulare calzoncini. 5) Un pratico e delizioso insieme, adatto per casa come per passeggio e per qualunque sport. Alla camicetta in *crespo Marisa* azzurro è sovrapposto un abito a doppio petto senza maniche, a quadrettini rossi e blu *Solindene*. 4) Abito con gonna-pantaloni. La divisione dei calzoni ha origine dal listino verticale che contiene le asole, discendendo dalla scollatura. 6) Abito color *reseda Romantrene* con due paia di pieghe semplici nella gonna, e corpetto arricchito da arricciature, sopra la fascia attillata in vita. Può essere in due come in un sol pezzo. 7) Un simpatico insieme per bicicletta, di flanella leggera. Gonna-pantaloni; giacca sportiva tutta chiusa, con tasche abbottonate e maniche ampie. 8) Abito realizzato in due diversi tessuti, armonicamente alternati: collo aperto, gonna scampanata, maniche corte rivoltate.



8

Sportsmodelle aus weichem Albenestoff

8

modelos: un elegido guardaropa sportivo de tejidos albene calientes y suaves



Cappotti per tutti i gusti,
per tutte le occasioni

•
Ueberzieher und Wintermäntel für
jeden Geschmack und jeder
Gelegenheit

1) Mantello a campana, di panno pesante, con collo e tasche di pelo di coniglio. Quattro bottoni piccoli, e distanziati sul davanti lo chiudono fino all'altezza dei fianchi. 2) Soprabito a spalla tonda, con vari giri di impunture orizzontali. Lo stesso motivo costituisce una specie di polso alle maniche. 3) Soprabito in flanella color avana Romantrene, con mantellina applicata allo sprone, bordata di agnellino. 4) Soprabito semplice ed attilato, con un telo inserito lateralmente, di forma che tende alla sgraffa. 5) Man-



telo in tessuto impermeabile grezzo, con cappuccio attaccato a mezzo di bottoni; sprone arrotondato attraverso la spalla rotonda; tasche tagliate, lungo le cuciture nella gonna. 6) Soprabito caratterizzato da vari mazzetti inseriti di pieghettato. È in *Lanacol verde Romantrene*. 7) Mantello in tessuto peloso, di due diverse tinte contrastanti. È a sacco, con colletto chiuso, sprone in punte; tasche rotonde e rivoltate. 8) Soprabito in *Moella d'Angora*, chiuso da bottoni fino in vita e con piccolo collo di pelo a nodo.

Praticità sulla neve



Bequeme Kleider für den Wintersport • Vestidos practicos para esquiar

I tempi sono gravi, le condizioni economiche difficili, e pertanto tutti abbiamo il dovere di limitarci nelle spese e di evitare ogni lusso superfluo. Se ci è concessa una breve vacanza montana, dobbiamo quindi farla economicamente. Pochi indumenti, lo stretto necessario, ma tali da poter essere utili anche quando il ritorno in città segnerà pure il ritorno alle gonne ed ai mantelli.



Ecco un camiciotto di tessuto impermeabile, con polsini di maglia alle maniche e cappuccio applicato: sarà sempre molto utile per andare in bicicletta, nelle giornate umide e piovose (fig. 1). — Il secondo modello è un costume, composto di calzoni alla zuava in panno verde scuro, e di giacchetta di taglio sportivo in tessuto rigato. Questa si adatterà a qualsiasi tipo di sottana, come ad esempio a quella che presentiamo accanto, e si sovrapporrà magari, coll'irrigidirsi del tempo, ad un panciotto davanti di fustagno e lavorato ai ferri sulla schiena e nelle maniche (fig. 3-4). — Una giacchetta di panno bianco, ottimo complemento a dei calzoni alla zuava a quadri, sarà pure deliziosa sopra una gonna in tinta (fig. 5-6). — Ecco infine un altro pratico insieme per la neve: pantaloni di panno alla norvegese e camicetta di flanella a quadretti, molto graziosa in città a completare un abito a giacca di taglio sportivo (fig. 7-8-9-10).



Mantelli pratici ed eleganti

1) Soprabito di flanella ,con colletto di agnello rasato. È sovrapposto di pochi centimetri e abbottonato nel mezzo davanti. Due cuciture laterali, a partire dallo sprone, aperte e impunturate per alcuni tratti, formano le tasche. 2) Realizzerete questo mantello invernale in panno pesante color prugna Romantrene. Va particolarmente curato il motivo delle tasche, applicate verticalmente sopra due listini ovoidali. 3) Soprabito in *Moella d'Angora* che si presta anche per le ultime giornate di sole. È liscio e attillato, con una cucitura che marca la vita a sostituire la cintura e discende nella gonna.



Praktische und elegante Mäntel
Abrigos practicos y elegantes

4) Mantello da pomeriggio, arricchito dalla guarnizione di pelo. Si ferma in vita con una fibbietta ricoperta, che determina alcune pieghe. 5) Notate in questo mantello la simpatica foggia del bavero, doppio e rialzato. Questo, come la cintura e le grandi tasche, è in tessuto a quadretti, di fondo del colore del mantello. 6) Soprabito con collo classico e a doppio petto, di flanella color ruggine Romantrene. Tasche inferiori sovrapposte, guarnite da una linguetta che scorre entro un passante; le due superiori sono invece oblique e tagliate.