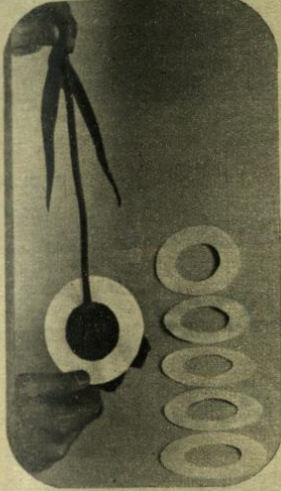
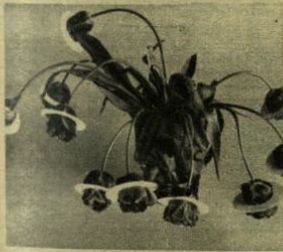




CONSIGLI PRATICI



Per conservare i tulipani a lungo ritagliate dei dischi di cartone da infilare sul calice in modo da stringere i petali per ritardarne la fioritura.



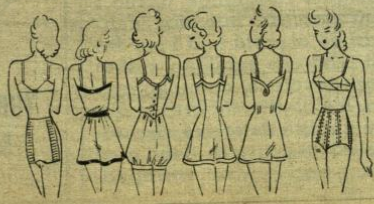
Lasciate questi dischi solo la notte sui fiori. Per conservarli più a lungo, potete aggiungere all'acqua in cui sono immersi una pastiglia di aspirina.



Se volete spedire i fiori, prendete delle patate che taglierete a metà, scavandovi un piccolo solco in cui mettere i gambi. Legate con raffia, avvolgete i fiori con carta velina e disponeteli con cura in una scatola di cartone imbottita di ovatta umida.



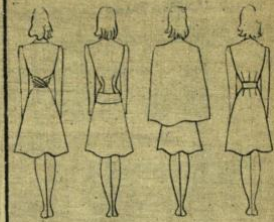
Biancheria Sportiva



- 1) Pagliaccetto di raion azzurro a pastiglie rosate.
- 2) Guaina di tessuto elastico e reggiseno di seta.
- 3) Pagliaccetto di raion rosa con bande più scure.
- 4) Pagliaccetto azzurro guarnito con tessuto più scuro.
- 5) Pagliaccetto di raion azzurro; strisce bianche.
- 6) Mutandine a guaina e reggiseno di seta rosa.

Volete il modello di carta di questi figurini?
Vedete a pag. 24 le norme del Cartamodello.

CAMICETTE



pag. 7

CARTAMODELLO "GRAZIA"

Le Lettrici possono avere, per qualsiasi figurino di questa Rivista, il modello di carta nelle seguenti cinque misure medie

I modelli verranno spediti nel tempo massimo di 6 giorni

MISURE	circonf. petto	circonf. vita	circonf. fianchi
Prima	86	70	92
Seconda	90	74	96
Terza	94	78	100
Quarta	98	82	104
Quinta	102	86	110

Prezzo di ogni modello

abiti e mantelli	L. 6, ¹⁵
giacche	L. 5, ¹⁰
gonne	L. 4, ¹⁰
vestaglie	L. 5, ¹⁰
altra biancheria	L. 4, ¹⁰
per bambini (ind. età)	L. 4, ¹⁰

Indirizzare la richiesta a mezzo vaglia postale alla:

**Bottega
dei Modelli**

TORINO
Via XX Settembre, 17

Aggiungere per ogni ordinazione L. 0,60 per posta raccomandata.

Indicare in modo chiaro: la pagina in cui si trova il figurino e la misura desiderata.

ECCO
IL GIORNALE
DEI GRANDI
UMORISTI
ECCO



1) Camicetta di crepe di raion giallo banana, con nuova abbottonatura.

2) E' di tela di seta azzurro peruvica con molte pieghe nel corpetto.

3) Un motivo di tessuto sovrapposto è la caratteristica di questa elegante camicetta.
4) Due gruppi di pieghe partono dalle taschine; graziosissimo colletto tondo.

5) Potete realizzare questa camicetta con tessuto di raion color rosa antico.

6) Collettino tondo, maniche fino al gomito, belle taschine a mezzaluna.

7) Giovane e graziosa camicetta con il corpetto a sprone, doppie tasche, doppio colletto e maniche lunghe.
8) Camicetta dal doppio colletto e dal corpetto ricamato con fiori e foglie con filo di seta dai colori chiari.
9) Questa camicetta è realizzata con tessuto turchino a righe rosa; l'originalità è nella disposizione del tessuto.
10) Semplice camicetta di raion verde pallido con tre bottoni e senza colletto, intorno al collo sciarpa di seta.